

2023年6月5日

報道関係各位

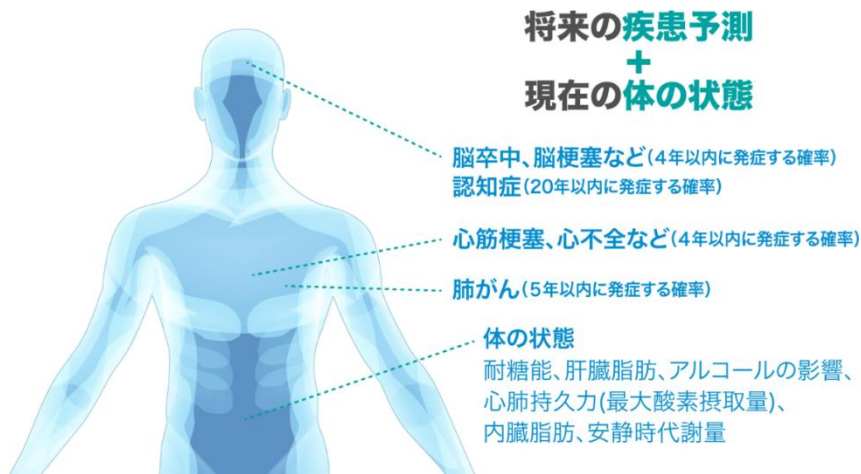
熊本県荒尾市
フォーネスライフ株式会社
NECソリューションイノベータ株式会社

【スマートシティプロジェクト】

熊本県荒尾市民を対象にフォーネスビジュアル検査後の 生活習慣改善プログラムの提供開始

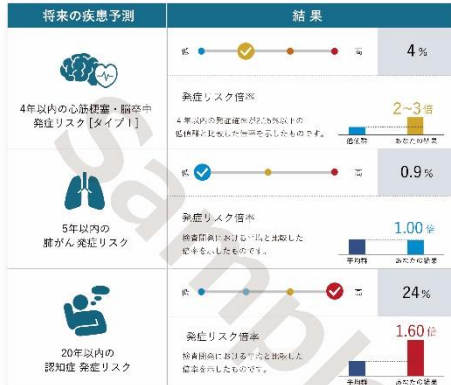
～高齢化に伴う社会保障費増大を抑制するための健康まちづくりを推進～

熊本県荒尾市(以下、荒尾市)とフォーネスライフ株式会社(以下、フォーネスライフ)、NECソリューションイノベータ株式会社(以下、NECソリューションイノベータ)は、健康で長生きできる社会の実現を目指し、ICT・AI・バイオ技術を活用した「スマートシティプロジェクト」の取り組みを、官民連携で進めています。その一環として、今の血液で将来の疾病の発症確率を予測するフォーネスライフの検査サービス(注1)「フォーネスビジュアル(FonesVisuas)検査」を、40～70代を中心とした荒尾市民61名に対し、荒尾市民病院を介して提供しました(注2)。この61名を対象に、フォーネスビジュアル検査の結果を踏まえた生活習慣改善プログラムの提供と、プログラム継続のためのLINEや電話による定期的な実施状況の確認などのフォローを、6月5日より開始し、健康増進を目指した行動変容を後押しします。



<「フォーネスビジュアル」検査の内容>

あなたの検査結果



注) 「将来の疾患予測」は4年以内の心臓疾患・脳卒中発症リスク【タイプI】、5年以内の肺がん発症リスクは標準値のある50歳以上の、がんを罹患していない方、20年以内の認知症発症リスクは40歳以上の、認知症を罹患していない方のリスクを対象として算出された発症率に換算しております。ご自身の生活習慣による発症のリスクは、この数値よりも、更に高い確率になる可能性があります。

note



注) 「現在の体の状態」は15歳以上の方のデータをもとに算出された結果に基づき算出されます。当検査開始の方による発症率の低下、ご自身の健康状態、検査項目ごとの結果とご照会ください。

フォーネズビジュアル検査について

疾患と生活習慣の関係を明らかにするための、さまざまな運動時間や世界で実用されています。ここでは、疾患と生活習慣に関する情報や多くの血液検査などが集められ、実際に活用されています。生活習慣や遺伝子と質なり、身体の特徴や健康状態を測るタンパク質の情報は、個人の生活習慣を反映していると考えられています。

本検査は、欧米の研究で集められた血液検体、SomeLogic社のタンパク質分析技術を用いることで「将来の疾患予測」や「現在の体の状態」を可視化します。また、各項目の検査結果については、フォーネズビジュアル検査の他の項目や健康診断の結果とあわせて医師とご相談のうえ、必要に応じて適切な経過・健康改善をご検討ください。

この公表の論文への引用は、以下の研究機関との共同研究や専門家などの協力を得て行われました。
 4年以内の心臓疾患・脳卒中発症リスク【タイプI】・・・富田大学
 4年以内の心臓疾患・脳卒中発症リスク【タイプII】・・・筑波大学
 5年以内の肺がん発症リスク・・・千代田がんセンター
 20年以内の認知症発症リスク・・・名古屋大学、国立長寿医療研究センター

< 「将来の疾患予測」と「現在の体の状態」の検査結果報告書イメージ >



< コンシェルジュとの健康相談イメージ（オンライン） >



< 専用アプリで提供する生活習慣改善メニュー項目 >

【背景】

荒尾市が目指す、市民の健康寿命の延伸、医療・介護給付費の増加抑制、荒尾市の持続可能な財政経営の実現に向け、2023年3月より、フォーネスライフおよび NEC ソリューションイノベータとともに、官民連携の「スマートシティプロジェクト」に取り組んでいます。その一環として、「フォーネスビジュアルス検査」の次のステップである、検査結果に基づいた一人ひとりに合った生活習慣改善プログラムの提供、継続のためのフォローを開始します。

【提供概要】

1. 提供開始日

2023年6月5日(月)

2. 対象者

荒尾市民病院でフォーネスビジュアル検査を受診した 40～70 代を中心とした 61 名

3. 提供内容

(1) コンシェルジュサービスによる健康相談

検査結果に基づく健康状態やライフスタイルに合わせた食事・運動などの生活習慣改善に向けた具体的な提案と相談に応じるフォーネスビジュアルコンシェルジュサービスを 3 ヶ月毎に 1 回提供します。（注 3）

また、本サービスによる提案ノウハウは荒尾市の保健師に継承することとしており、これにより、荒尾市において自律的な健康相談が実施できるようになることが期待されます。

(2) 生活習慣改善メニューの提供

コンシェルジュとの健康相談を実施後、健康への意識を高めて日々の継続的な取り組みを支援するため、「フォーネスビジュアル」のスマートフォン向け専用アプリを通じて、一人ひとりに合った生活習慣改善プログラムのメニューをプッシュ通知で案内します。検査受診者は、通知されたメニューをアプリに登録し、毎日確認できるほか、実践記録も管理することができます。アプリでは、運動・睡眠・食事・メンタルヘルスケア・オーラルケアを含む幅広いメニューを提供し、健康増進を総合的にサポートします。

(3) 継続のためのフォロー

対象者への LINE や電話による定期的な実施状況の確認をフォーネスライフが行います。定期確認により、生活習慣改善のモチベーション維持をサポートします。

さらに、人と接する機会の創出や社会的なつながりの構築を意識したメイク(化粧)セミナーや、健康増進や社会的なつながりの維持を目的に、外出を促進するウォーキングに関するリアルイベントも実施予定です。



< 疾患リスク予測検査を活用したアプローチ >

荒尾市とフォーネスライフ、NEC ソリューションイノベータは本取り組みを通して、“今”と“将来”の健康状態、病気にかかるリスクを可視化し、リスクに応じた改善策を提案することで人々の健康を支えるとともに、健康で長生きできる社会と、市民の Well-being に繋がるスマートシティの実現を目指していきます。

以上

(注 1) 約 7,000 種類のタンパク質を一度に測定する SomaLogic(ソマロジック)社の技術を活用した、日本で初めての検査です。心筋梗塞や脳卒中などの疾病と血中タンパク質の関係性を明らかにするため、幅広い分野の専門家の協力を得ながら、国内外の研究データを活用しています。複数のタンパク質を総合的に評価することで、1つ1つを個別に評価するだけでは分からなかった、“今”と“将来”の健康状態、病気にかかるリスクを可視化し、医療機関の医師を通してご提供します。

※ SomaLogic 社の解析技術を活用した検査は、日本国内ではフォーネスビジュアスが初めてかつ唯一です。

※ 本検査は、個人が医療機関を受診することで利用いただけます。検査結果は、医療機関の医師の診療として個人に提供されます。

※ 医師の判断によることなく、本検査の結果を、疾病の診断・治療・予防等に用いることはできません。診医療機関の医師とご相談のうえ、健康改善にお役立てください。

※ 本検査は、その結果の正確性や、他の検査方法と同等の結果の提供を保証するものではありません。

※ 疾患予測は、将来の発症リスクを評価するものであり、現在の疾病の罹患状況を判定するものではありません。

※ 将来の疾患予測に関する検査結果は、生涯にわたってのリスクを予測するものではありません。

ありません。

※ 採血時間の指定及び食事制限はありません。

(注 2) 2023 年 3 月 15 日配信プレスリリース「【スマートシティプロジェクト】熊本県荒尾市民 100 名を対象にフォーネスビジュアル検査の提供を開始」

<https://www.nec-solutioninnovators.co.jp/press/20230315/>

NEC Stories「少量の血液で将来の病気を予測！ ICT が地域の健康長寿に貢献、熊本県荒尾市で一步」

<https://jpn.nec.com/corporateblog/202305/03.html>

(注 3) フォーネスビジュアルのコンシェルジュとの相談は、標準サービスの場合オンラインで年 2 回までです。今回は荒尾市オリジナルの取り組みとして対面およびオンラインで 3 ヶ月毎に 1 回としています。

※記載されている会社名および製品名は、各社の商標または登録商標です。

< 「フォーネスビジュアル」について >

一般のお客様向け

URL : https://foneslife.com/service/diseaserisk_measurement/

法人のお客様向け

<https://www.nec-solutioninnovators.co.jp/sl/fonesvisuas/>

< 本件に関するお客様からのお問い合わせ先 >

フォーネスライフ マーケティング本部

E-Mail : contact@foneslife.com

NEC ソリューションイノベータ デジタルヘルスケア事業推進室

E-Mail : pbdh-healthcare-contact@nes.jp.nec.com

< 本件に関する報道関係からのお問い合わせ先 >

荒尾市

地域振興部 スマートシティ推進室

TEL : 0968-57-7622

フォーネスライフ 広報事務局

TEL : 03-5411-0066 FAX : 03-3401-7788 E-Mail : pr@netamoto.co.jp

担当 : 小室 (携帯 : 090-5537-8309) 担当 : 杉村 (携帯 : 070-1389-0175)

NEC コーポレートコミュニケーション部 野本

電話 : 080-1378-6573