



オンラインセミナー

# 今さら聞けない! ?



実体顕微鏡をテーマにオンラインのシリーズセミナーを開催します

身近なものの観察から最先端の研究まで、幅広い用途で使用される実体顕微鏡。実体顕微鏡の選択や使用の際に役に立つ知識を、実演をまじえながらご紹介いたします。この機会に学び直してみたいはいかがでしょうか。皆様のご参加お待ちしております。

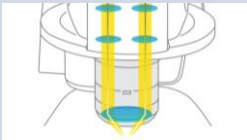
# 実体顕微鏡の基本的はなし

第1回

11/21(火)  
16:00~

### 立体視と作動距離

実体顕微鏡の立体視を実現する内斜系・平行系とよばれる分類とその特長、そして作動距離についてご紹介いたします。



第2回

1/30(火)  
16:00~

### ズーム比・観察倍率

実体顕微鏡は倍率を変えて観察します。顕微鏡の性能を示すズーム比、観察倍率についてご紹介いたします。



第3回

2/27(火)  
16:00~

### 照明装置の選び方

サンプルに応じて最適な照明方法を選択することが重要です。実体顕微鏡で可能な照明方法についてご紹介いたします。



第4回

4/9(火)  
16:00~

### 豊富なアクセサリ

実体顕微鏡は幅広いアクセサリが特長の一つです。その快適性・操作性についてご紹介いたします。

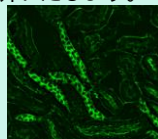


第5回

5/14(火)  
16:00~

### 蛍光観察

蛍光発現の原理と、実体顕微鏡で蛍光観察する際に使用する照明装置や蛍光フィルターについてご紹介いたします。



申込方法

QRコードもしくは下記 URL の申込フォームよりご登録ください。

<https://go.healthcare.nikon.com/1/924973/2023-10-16/2mq3d4>



お問い合わせ

株式会社 **ニコン ソリューションズ**

バイオサイエンス営業本部 営業企画部  
E-mail : NSI-bio.Marketing@nikon.com